



**GUÍA DE TRABAJO EN CASA**  
**LENGUAJE Y COMUNICACIÓN**

**1. CONCIENCIA FONOLÓGICA VOCALES.**

- Marque cada casilla con una "x" según el dibujo contenga o no cada vocal.

	a	e	i	o	u
					
					
					
					
					
					
					
					
					
					



## 2. IDENTIFICACIÓN VOCALES.

- Instrucciones: Encierre en un **círculo** todas las **vocales** que encuentres en cada palabra.

mamá

iglú

silla

mariposa

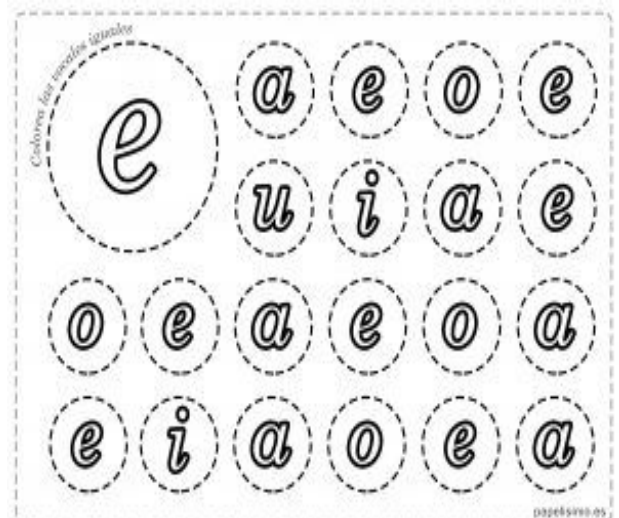
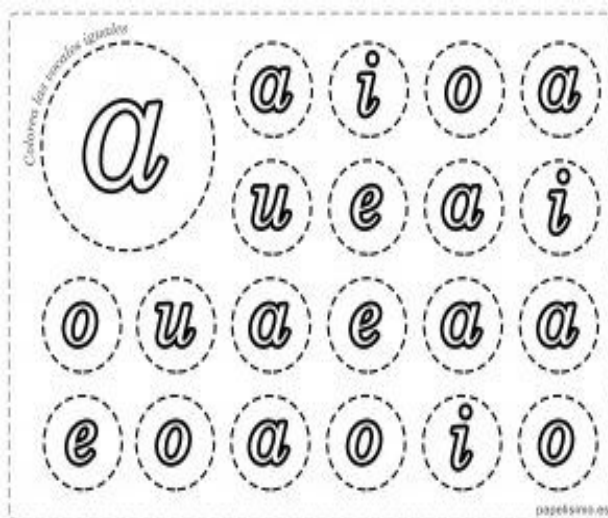
araña

globo

feo

árbol

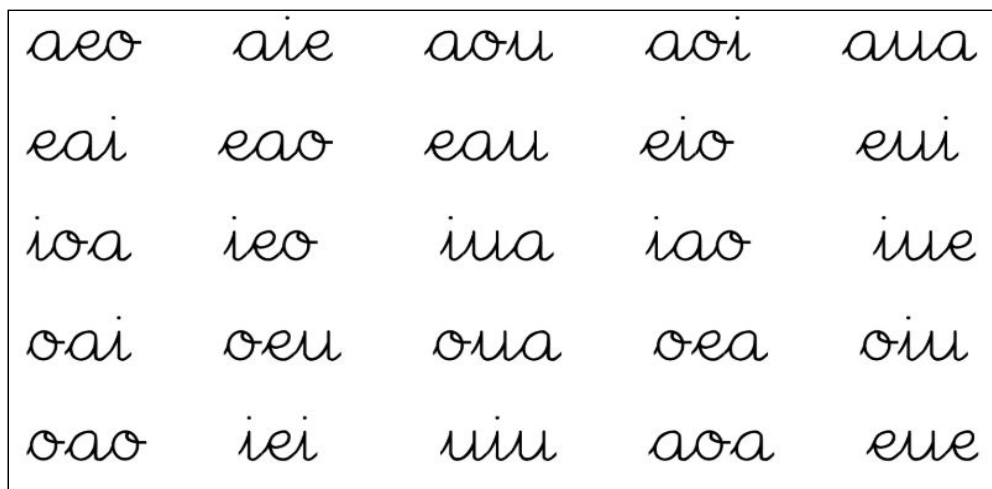
- Instrucciones: Pinte de color las **vocales** que sean **iguales al modelo**.





### 3. PRÁCTICA LECTURA DE VOCALES.

- Instrucciones: **Lea en voz alta** las siguientes vocales combinadas.



### 4. GRAFOMOTRICIDAD VOCALES.

- Instrucciones: Complete según el modelo **la escritura** de cada vocal combinada.

ae ae . . . . .

io io . . . . .

ua ua . . . . .

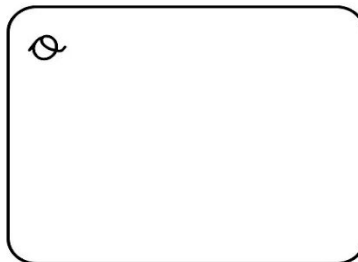
ei ei . . . . .

ou ou . . . . .

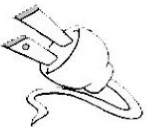


5. RELACIONES SONIDO INICIAL.

- Instrucciones: haz **dibujos** que comiencen por la **vocal** que hay en cada recuadro.



- Instrucciones: Una cada **dibujo** con la **vocal** con la que empieza su sonido.



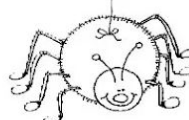
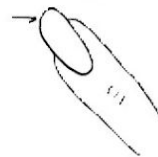
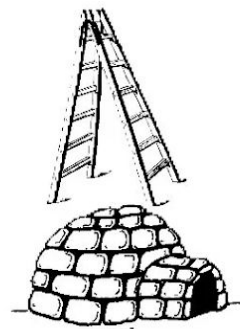
o

e

a

i

u



a

i

e

u

o